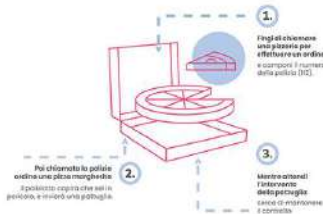


LA PIZZA MARGHERITA

Sei a casa e vuoi ricevere rapidamente un servizio personalizzato di salutare che sia sicuro e sano.



Poi chiamata la polizia e una pizza margherita. Apokosto copri che sei in pericolo, e invia una pizza.

! Stai attento a usare frasi e parole che dresti a una pizzeria



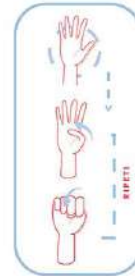
LA MASCHERINA 1522

! Questo grato è stato introdotto solo nel 2019. A causa dei continui abusi subiti dalle donne durante il lockdown.

IL GESTO DI AIUTO

#signalforhelp

1. Tieni la mano aperta
2. Metti il pollice verso l'interno della mano
3. Ora chiudi la mano.



! Se vedi questo segno intervieni subito!

NOI COSA FACCIAMO?



Contribuiamo a creare una comunità con dei sani principi.

Una Comunità informata e consapevole è una Comunità che sa e può agire.

COSA FACCIAMO

INSIEME SIAMO PIU' FORTI

Stiamo sempre reperibili anche per messaggio

- Non cooperare
- Non giudicare
- Non chiudere gli occhi
- Non rimanere inerte

NOI COME AGIAMO?



IN SICUREZZA

FAI ATTENZIONE ASCOLTA AGISCI

#ilrischiocheaccanto

COSA E' IMPORTANTE PER NOI?

L'importanza di captare il pericolo.
Impara a reagire e a dare supporto.

Conoscere questi codici di comunicazione, riconoscere i segnali e assistere le vittime, può salvare delle vite.



A non dare il giusto peso ai campanelli d'allarme è la donna.

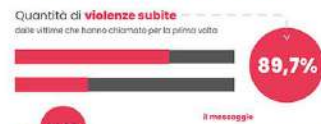
L'incanto è una porta fondamentale per chi è stato vittima di violenza



- Il numero 1522 è attivo 24 ore su 24
- Il 1522 sostiene l'emersione delle domande di aiuto, con un aiuto generato di anonimato.
- Il servizio è disponibile in diverse lingue: italiano, inglese, francese, spagnolo e arabo.
- È disponibile anche il servizio tramite chat e il servizio telefonico è operativo dal lunedì al venerdì dalle 8 alle 20, sabato dalle 8 alle 18 e domenica dalle 8 alle 18.

Il 1522 durante la pandemia

2020
2021



1522 il messaggio
In campagna di sensibilizzazione promossa dal Dipartimento per le pari opportunità sul tema "Violenze e fiducia" sui social tra la fine di marzo ed aprile 2021 hanno ricevuto il messaggio dell'importanza della richiesta di aiuto per uscire dalla violenza, che alla luce dei dati, confermava le loro rilevazioni.

FONTI DATI: www.1522.it

Manuale contro la violenza di genere



L'informazione ti permette di SALVARE UNA VITA **N.1522**

COMUNE DI SAN PELLEGRINO DEL TERMESE | ASSESSORATO REGIONALE DELLE PARI OPPORTUNITA' | FONDAZIONE CANTINELLI | HD/EMA